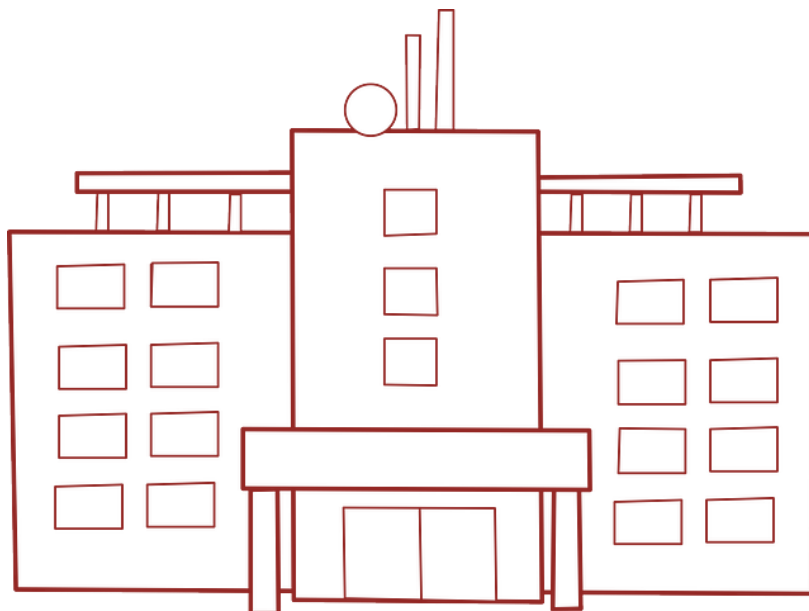


NAUJI BUTAI  
- TEGU KALBA SKAIČIAI -

**NT RINKOS  
TENDENCIJOS  
2015 sausis**



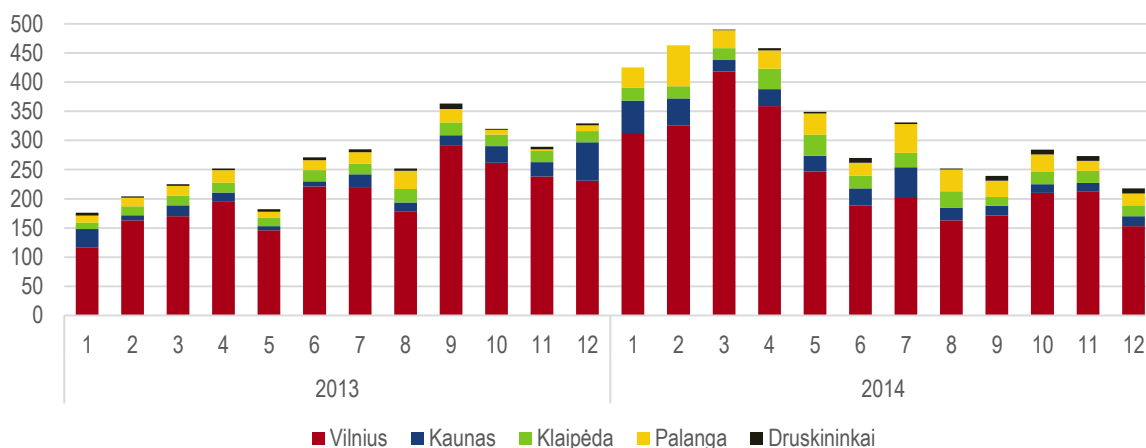
- 2014 metais Lietuvoje parduota 4080 naujų butų – 28 proc. daugiau nei 2013 metais. Palangoje – 117 proc. daugiau.
- 2014 metais Lietuva rinkai pasiūlė 6230 naujų butų – 91 proc. daugiau nei 2013 metais. Vilniuje ir Palangoje pasiūlyta daugiau nei dvigubai.
- Neparduotų šalyje naujo būsto fondas 2014 metų pabaigoje išaugo iki 6360 butų – 45 proc. Vilniuje – 67 proc.
- Naujų butų kainos 2014 metais augo 4-7 proc. visoje Lietuvoje. Palangoje jos šoktelėjo beveik 15 proc.

## NAUJŲ BUTŲ RINKOS STATISTIKA 2013 IR 2014 METAIS: PARDAVIMAI, PASIŪLA, KAINA

2014 metais Lietuvos didmiesčiuose bei antrųjų namų segmente iš viso parduota apie 4.080 naujų butų – 27,9 proc. daugiau nei 2013 metais

- Vilniuje – apie 2.960 butų, + 21,8 proc.
- Kaune – apie 340 butų, + 29,4 proc.
- Klaipėdoje – apie 285 butus, + 33,6 proc.
- Palangoje – apie 405 butus, + 116,6 proc.
- Neringoje – 32 butai, - 30,4 proc.
- Druskininkuose – 54 butai, + 10,2 proc.

### Naujų butų pardavimai

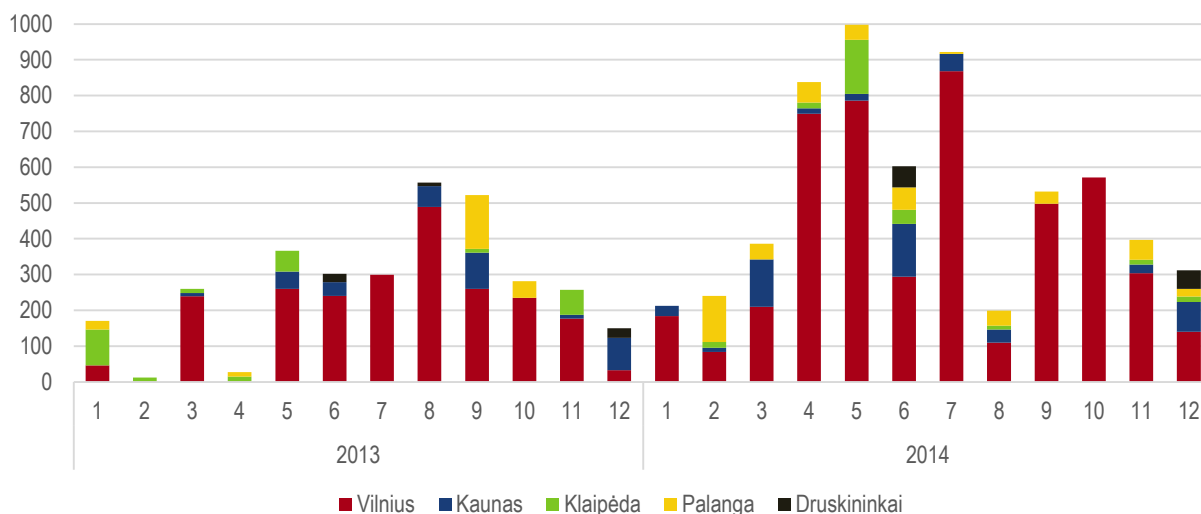


Šaltinis: Inreal

2014 metais Lietuvos didmiesčiuose bei antrųjų namų segmente iš viso pasiūlyta apie 6.230 naujų butų – 90,9 proc. daugiau nei 2013 metais

- Vilniuje – apie 4.800 butų, + 110,6 proc.
- Kaune – apie 540 butų, + 53 proc.
- Klaipėdoje – apie 260 butų, - 5,8 proc.
- Palangoje – apie 495 butus, + 113,4 proc.
- Neringoje – 18 butų, - 69,5 proc.
- Druskininkuose – apie 110 butų, + 85 proc.

### Nauja butų pasiūla

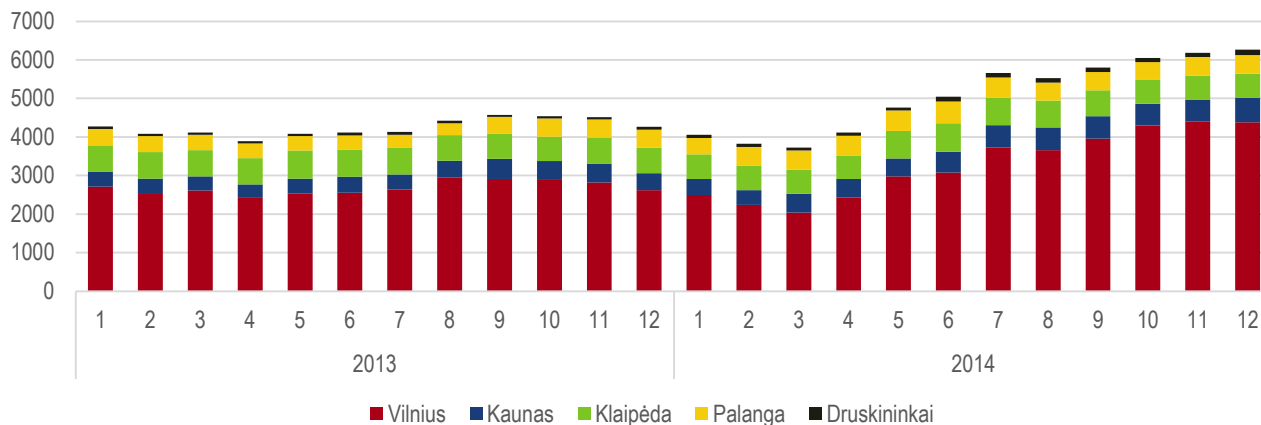


Šaltinis: Inreal

2014 metų pabaigoje Lietuvos didmiesčiuose bei antrųjų namų segmente iš viso buvo 6.360 neparduotų (laisvų ir rezervuotų) naujos statybos butų – 45,3 proc. daugiau nei 2013 metais

- Vilniuje – apie 4.380 butų, + 67 proc.
- Kaune – apie 640 butų, + 46,1 proc.
- Klaipėdoje – apie 620 butų, - 6,6 proc.
- Palangoje – apie 485 butus, + 5,2 proc.
- Neringoje – 95 butų, - 12,8 proc.
- Druskininkuose – apie 140 butų, + 71,3 proc.

### Neparduotų (laisvų ir rezervuotų) butų skaičius

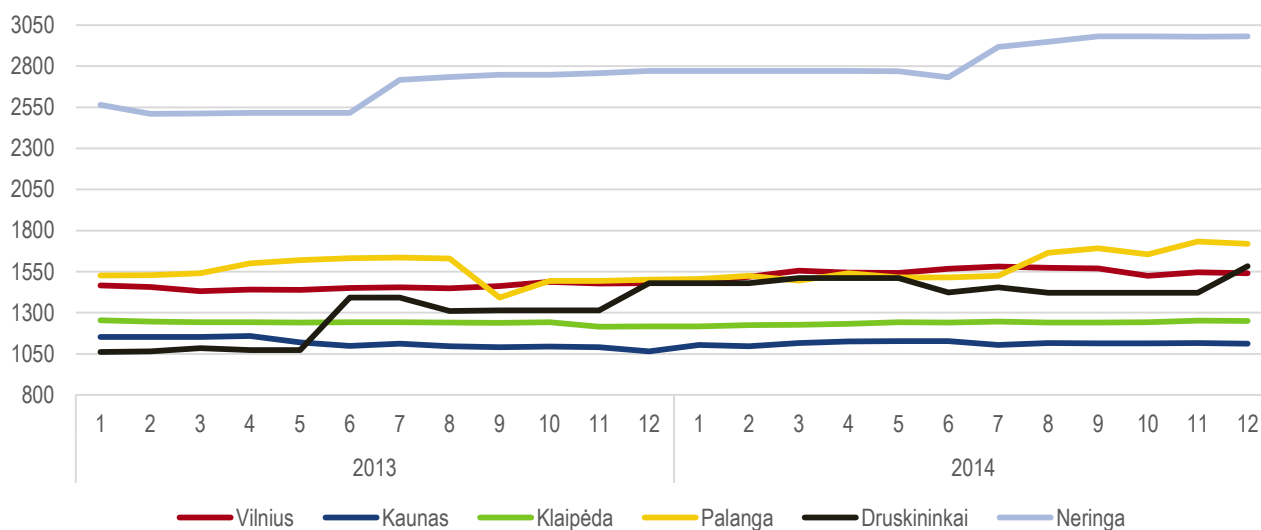


Šaltinis: Inreal

2014 metais Lietuvos didmiesčiuose bei antrųjų namų segmente naujos statybos butų kainos augo nevienodai:

- Vilniuje – vidutinė kaina siekė 1.540 EUR/kv. m (5.310 Lt/kv. m), + 4 proc.
- Kaune – vidutinė kaina siekė 1.110 EUR/kv. m (3.840 Lt/kv. m), + 4,3 proc.
- Klaipėdoje – vidutinė kaina siekė 1.250 EUR/kv. m (4.320 Lt/kv. m), + 2,7 proc.
- Palangoje – vidutinė kaina siekė 1.720 EUR/kv. m (5.940 Lt/kv. m), + 14,5 proc.
- Neringoje – vidutinė kaina siekė 2.980 EUR/kv. m (10.300 Lt/kv. m), + 7,5 proc.
- Druskininkuose – vidutinė kaina siekė 1.580 EUR/kv. m (5.470 Lt/kv. m), + 6,9 proc.

### Vidutinės naujų butų pasiūlos kainos, EUR/kv. m



Šaltinis: Inreal

## AUTORIUS

---



### Arnoldas Antanavičius

UAB „Inreal valdymas“ Konsultacijų ir analizės departamento vadovas. NT srityje dirba daugiau nei 7 metus. Atsakingas už galimybių studijų, koncepcijų, rinkos tyrimų rengimą ir konsultavimą kitais NT klausimais. Aktyviai dalyvauja kuriant NT plėtros koncepcijas, rengiant objektų kainodaras, sudarant projektų finansinius modelius. Yra įgijęs Finansų ekonomikos magistro laipsnį ISM Vadybos ir ekonomikos universitete 2010 metais.

Tel. +370 5 273 0944

[arnoldas.antanavicius@inreal.lt](mailto:arnoldas.antanavicius@inreal.lt)

## APIE ĮMONĘ / KONTAKTAI

---

### INREAL GRUPĖ



Inreal grupė, kurią sudaro: UAB „Inreal valdymas“, UAB „Inreal“ ir UAB „Inreal GEO“ teikia bene plačiausią Lietuvoje nekilnojamojo turto paslaugų spektrą. Inreal grupės įmonės priklauso AB „Invalda privatus kapitalas“. Jose šiuo metu dirba apie 90 darbuotojų, tarpininkaujama nuomojant ar parduodant daugiau nei 550 tūkstančių kv.m komercinių patalpų, virš 550 gyvenamojo būsto objektų, per 300 sklypų. Tarpininkaujama 50 gyvenamojo būsto projektų, 24 investiciniuose objektuose ar jų portfeliuose. Per metus parengiama daugiau nei 4900 vertinimo ataskaitų, per 80 konsultacijų (galimybių studijų, investicinių memorandumų, rinkos tyrimų). Įvertinto turto vertė viršija 2,5 milijardus litų. Įmonių biurai ar atstovybės veikia Vilniuje, Kaune, Klaipėdoje, Šiauliuose, Panevėžyje, Mažeikiuose, Alytuje, Plungėje, Utenoje ir Tauragėje. Šiuo metu „Inreal valdymas“ vysto du nekilnojamojo turto projektus: gyvenamuosius namus Nidoje „Kopų vėtrungės“ ir apartamentus bei komercines patalpas Klaipėdos senamiestyje „Danės užutėkis“.

**UAB „Inreal valdymas“**

**UAB „Inreal“**

**UAB „Inreal GEO“**

Palangos g. 4, 01402 Vilnius

Tel. +370 5 273 0944

Faksas +370 5 273 3065

[www.inreal.lt](http://www.inreal.lt)